

MONTHLY MEMBERSHIP PROGRESS REPORT

地域 JAPAN

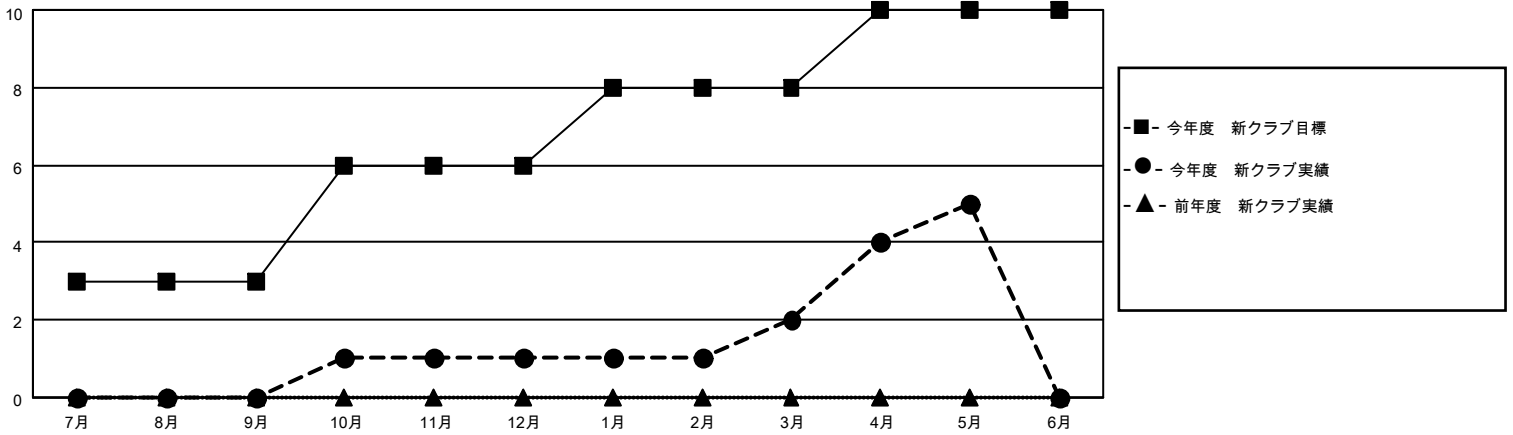
District 332 A

Results as of: 5/31/2022

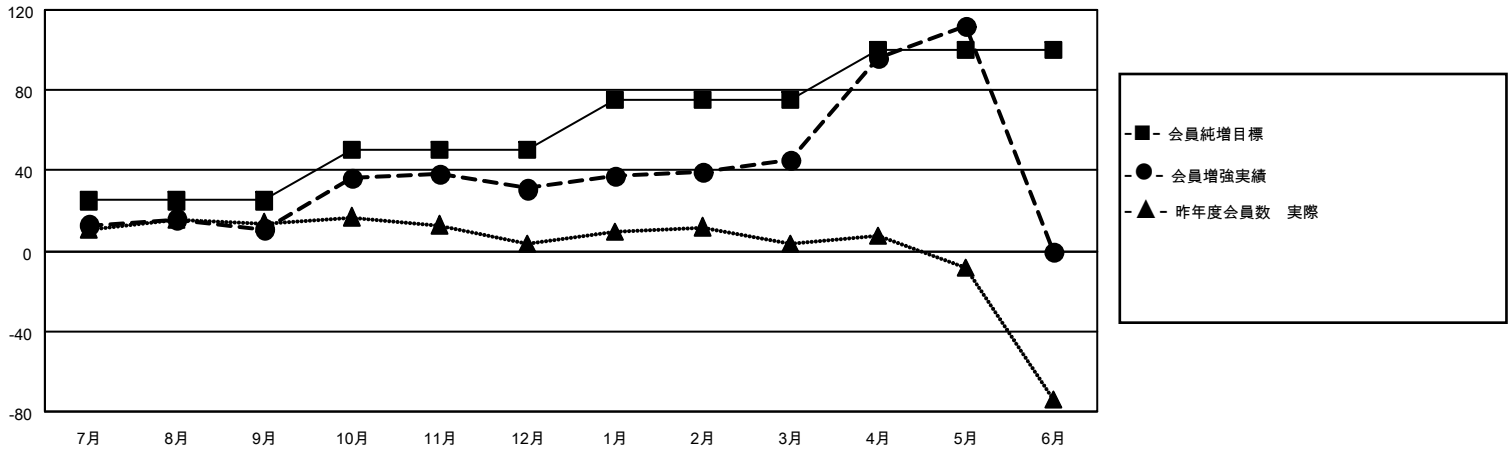
クラブ			
結果：2021-2022			
四半期	新クラブ目標	新クラブ	解散クラブ
7月/8月/9月	3	0	0
10月/11月/12月	3	1	0
1月/2月/3月	2	1	0
4月/5月/6月	2	3	0

名			
結果：2021-2022			
四半期	会員純増目標	会員増強実績	退会者(転籍を含む)実際
7月/8月/9月	25	31	14
10月/11月/12月	25	43	21
1月/2月/3月	25	48	33
4月/5月/6月	25	81	12

新クラブ目標及び実績累計



会員目標及び実績累計



解散クラブ: 0

37 CLUBS OF 61 一名以上の新会
員を登録

男女別

男性 1,479 (75.61%)
 女性 477 (24.39%)
 NON BINARY 0 (0.00%)
 PREFER NOT TO ANSWER 0 (0.00%)

退会者

物故会員	10
クラブ解散	0
その他	70
合計	80

[会員累計データを見るには、ここをクリック](#)

世帯主/家族会員合計 674

国際会費半額の家族会員 356